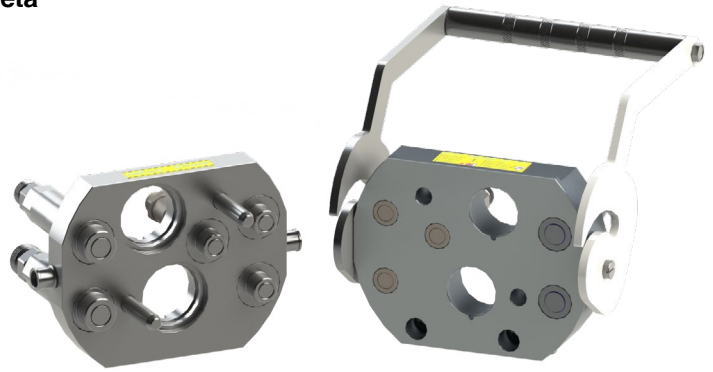


Multi Acoplamento 5 Linhas para Mercado da Série Preta (F280800E)

Multi Acople 5 Líneas para el Mercado de la Serie Negro (F280800E)

Multi-Coupling 5 Lines for Black Series Market (F280800E)



Aplicações / Aplicaciones / Applications



Propriedades

Descrição: conexão mútua de 5 linhas hidráulicas com dois pórticos elétricos com tomadas de até 62 pinos. Tamanhos disponíveis: 3L: 9,5 (3/8") & 2L: 14,3 (9/16")

Principal fluido de passagem: óleo hidráulico

Conexão: pressionando botão vermelho para permitir movimentação da alavanca, seguido do alinhamento dos pinos guia do conjunto móvel nos furos guia da parte fixa, possibilitando a junção de ambas as partes

Desconexão: pressionar o botão vermelho para permitir a retração da alavanca

Conexão sob pressão: permitida

Intercambialidade: intercambiável de acordo com os padrões orientados pelo mercado (AGC)

Material: aço carbono

Tratamento superficial: zincagem trivalente Cr(III)

Vedação: NBR (Borracha Nitrílica), Poliuretano e anel anti-extrusão em PTFE

Temperatura de trabalho: -25°C (-13°F) até 100°C (212°F)

Propiedades

Descripción: conexión mutua de 5 líneas hidráulicas con dos pórticos eléctricos con zócalo de hasta 62 pines. Tamaño disponible: 3L: 9,5 (3/8") & 2L: 14,3 (9/16")

Principal fluido de pasaje: aceite hidráulico

Conexión: pulsando el botón rojo para el movimiento de la palanca, seguido de alineación de los pasadores guía del conjunto móvil en los agujeros del conjunto fijo, lo que permite la unión de las partes

Desconexión: presione el botón rojo para permitir la retracción de la palanca

Conexión bajo presión: permitido

Intercambialidad: intercambiable de acuerdo con los estándares del mercado (AGC)

Material: acero carbono

Tratamiento superficial: cincado trivalente Cr(III)

Sello: NBR (Goma de Nitrilo), Poliuretano y anillo anti-extrusión de PTFE

Temperatura de trabajo: -25°C (-13°F) hasta 100°C (212°F)

Features

Description: mutual connection of 5 hydraulic lines with two electric ports of up to 62 pins. Available sizes: 3L: 9,5 (3/8") & 2L: 14,3 (9/16")

Main fluid of passage: hydraulic oil

Connection: pressing the red button to allow the movement of the handle, followed by the alignment of the guide pins of the mobile half in the guide holes of the fixed manifold, allowing the joining of both parts

Disconnection: press the red button to allow the handler retraction

Connection under pressure: allowed

Interchangeability: interchangeable according to market driven standards (AGC)

Material: carbon steel

Surface treatment: zinc plating Cr(III)

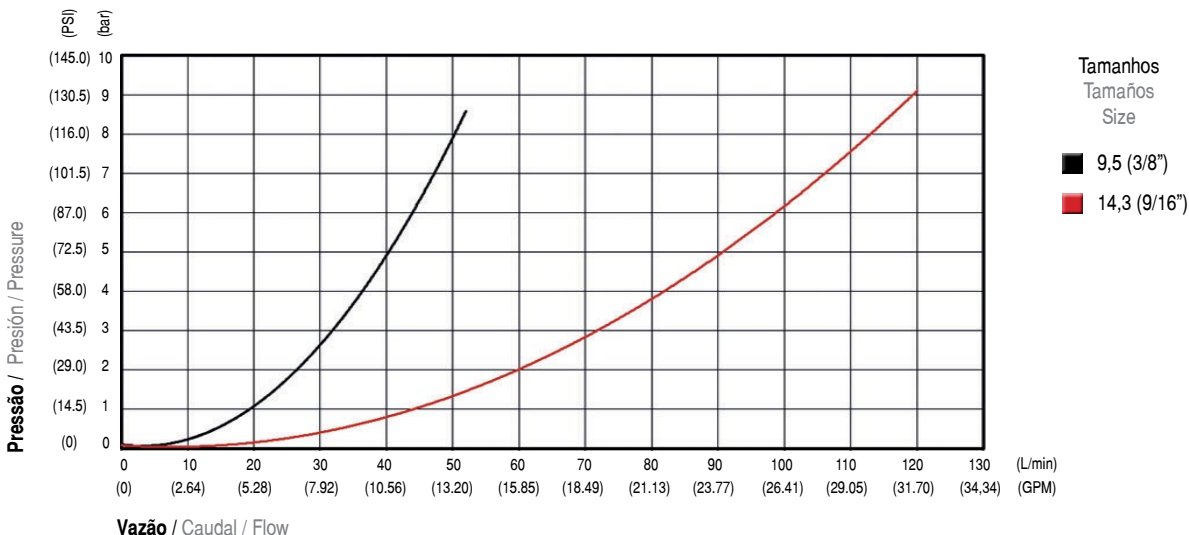
Seals: NBR (Nitrile Rubber), Polyurethane and backup ring in PTFE

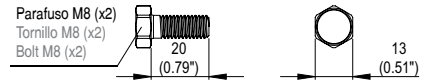
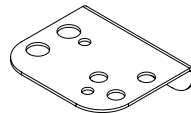
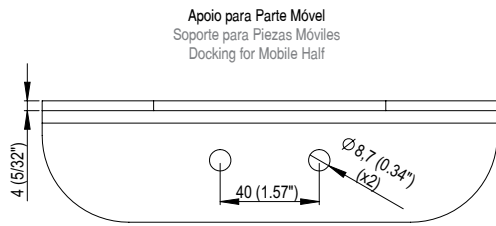
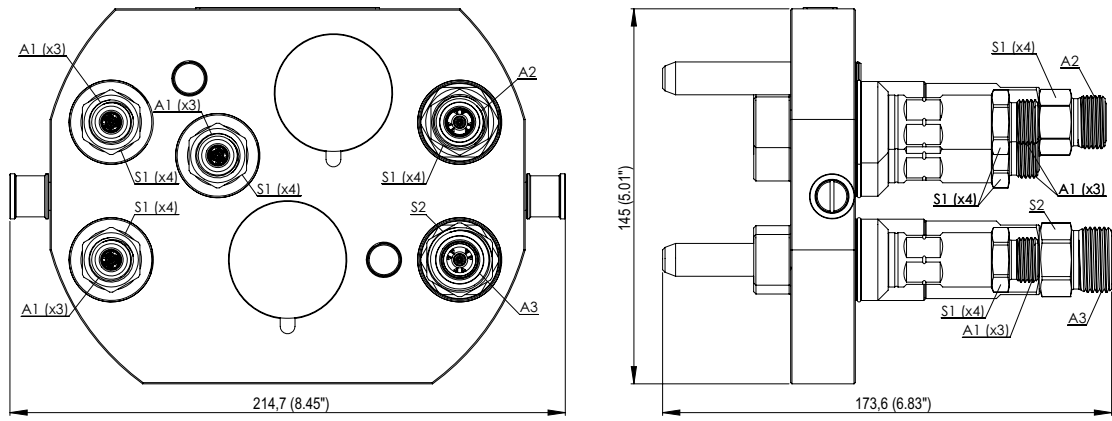
Working temperature: -25°C (-13°F) to 100°C (212°F)

Informações Técnicas / Informaciones Técnicas / Technical Information

Tamanho Tamaño Size mm (in)	Vazão Nominal com perda de pressão de 2 bar (29 PSI) Caudal Nominal con pérdida de presión de 2 bar (29 PSI) Rated Flow with 2 bar (29 PSI) of pressure drop L/min (GPM)	Pressão Máxima de Trabalho Presión Máx. de Trabajo Maximum Working Pressure bar (PSI)	Perda de óleo ao desconectar (1 bar) Pérdida de aceite al desconectar (1 bar) Fluid loss during disconnection (14 PSI) ml (oz)
3L: 9,5 (3/8") & 2L: 14,3 (9/16")	9,5 (3/8"): 25 (6.60) 14,3 (9/16"): 60 (15.85)	250 (3,626)	0,045 (0.0015)

Perda de Carga / Pérdida de Presión / Pressure Drop





Tamanho Tamanho Size mm (in)	Código Código Code
3L: 9,5 (3/8") & 2L: 14,3 (9/16")	158.280833.J

- Para solicitar o modelo móvel com suporte incluso, deve-se adicionar dígito "9" no final do código do produto. Ex.: 115.280839.F9
- Para pedir un producto con soporte, se debe insertar el dígito "9" al final del código del producto. Ex.: 115.280839.F9
- To order a product with holder, you should add the number "9" at the end of the product code. Ex.: 115.280839.F9

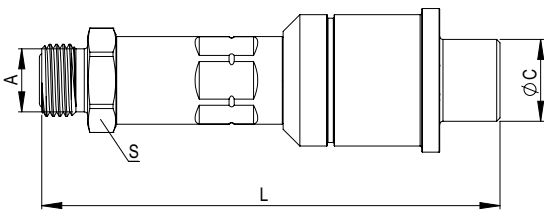
Parte Móvel / Parte Móvil / Mobile Half

Tamanho Tamanho Size mm (in)	Código Código Part Number	Nº de Engates Nº de Acoples Nº of Couplers	A1 Rosca Rosca Thread	A2 Rosca Rosca Thread	A3 Rosca Rosca Thread	Norma da Rosca Norma de la Rosca Thread Standard	S1 mm (in)	S2 mm (in)	Peso Peso Weight g (lb)	Estoque Stock Stock
3L: 9,5 (3/8")	115.280833.F	25	11/16"UN ORFS (ext.) 2x	—	—	SAE J1453	22,2 (7/8")	—	3.936 (8.68)	✓
2L: 14,3 (9/16")	115.280837.F	35	11/16"UN ORFS (ext.) 1x	13/16"UN ORFS (ext.) 1x	1"UNS ORFS (ext.) 1x	SAE J1453	22,2 (7/8")	25,4 (1")	4.711 (10.39)	✓
	115.280839.F	55	11/16"UN ORFS (ext.) 3x	13/16"UN ORFS (ext.) 1x	1"UNS ORFS (ext.) 1x	SAE J1453	22,2 (7/8")	25,4 (1")	5.205 (11.47)	✓

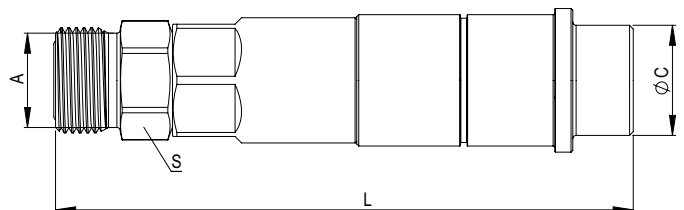
(int.) Rosca Interna / Rosca Interna / Internal Thread
(ext.) Rosca Externa / Rosca Externa / External Thread

✓ Disponível / Disponible / Available
🔍 Sob Consulta / Bajo Pedido / On Request

Modelo / Modelo / Model
01



Modelo / Modelo / Model
02



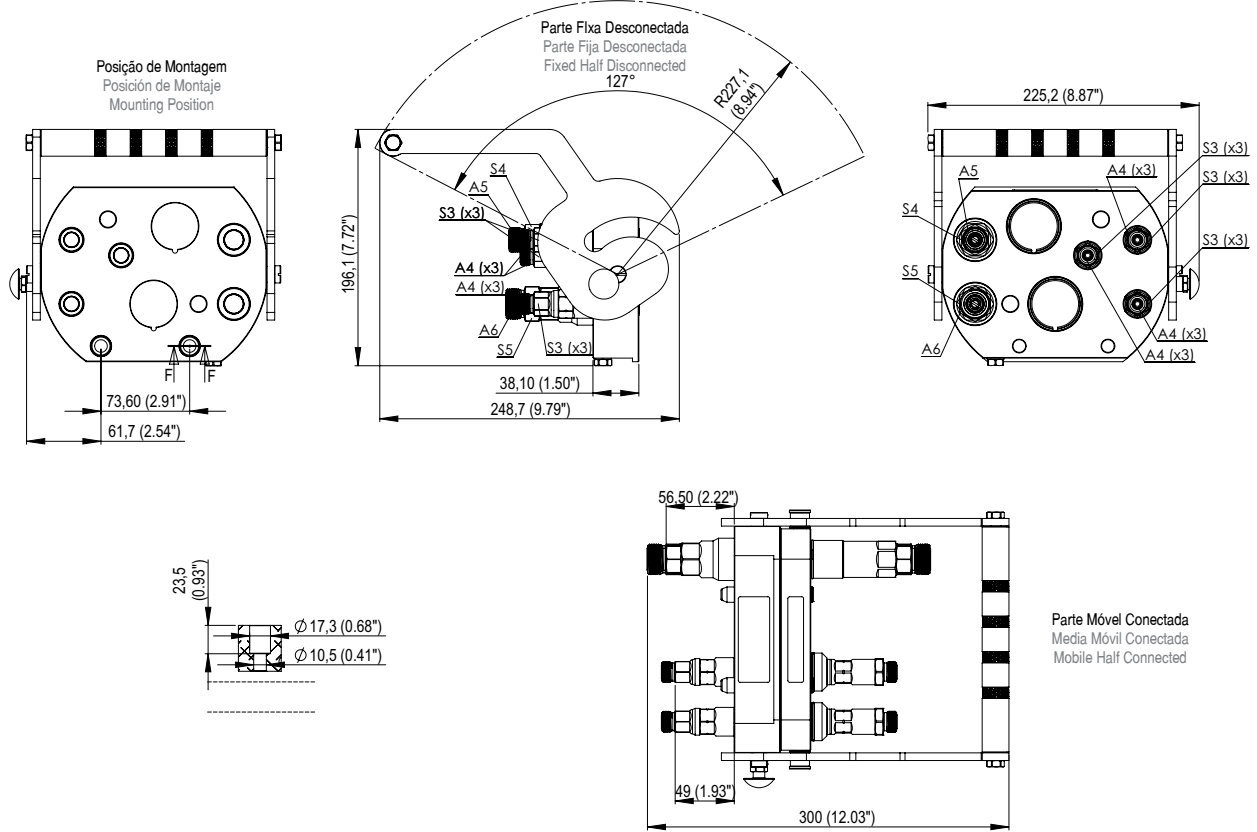
Engate Cartucho de Reposição / Acople Cartucho de Repuesto / Replacement Cartridge Coupler

Tamanho Tamanho Size mm (in)	Código Código Part Number	A1 Rosca Rosca Thread	Norma da Rosca Norma de la Rosca Thread Standard	Torque Torque Torque Nm	L mm (in)	S mm (in)	Ø C mm (in)	Peso Peso Weight g (lb)	Modelo Model Modelo	Estoque Stock Stock
9,5 (3/8")	115.183762WC1	11/16"UN ORFS (ext.)	SAE J1453	32 - 38	108,8 (4.28")	22,2 (7/8")	19,6 (0.77")	309 (0.68)	01	✓
14,3 (9/16")	115.185771.X1	3/4"UNF ORB (int.)	SAE J1926	48 - 62	110,4 (4.35")	27,0 (1.1/16")	26,5 (1.04")	389 (0.86)	02	✓
	115.185772.X1	7/8"UNF ORB (int.)	SAE J1926	58 - 74	112,5 (4.43")	28,6 (1.1/8")	26,5 (1.04")	410 (0.90)	02	✓
	115.185748XD1	13/16"UN ORFS (ext.)	SAE J1453	42 - 52	130,9 (5.15")	22,2 (7/8")	26,5 (1.04")	449 (0.99)	02	✓
	115.185749XD1	1"UNS ORFS (ext.)	SAE J1453	58 - 70	133,9 (5.27")	25,4 (1")	26,5 (1.04")	482 (1.06)	02	✓

(int.) Rosca Interna / Rosca Interna / Internal Thread
(ext.) Rosca Externa / Rosca Externa / External Thread

✓ Disponível / Disponible / Available
🔍 Sob Consulta / Bajo Pedido / On Request

Multi Acoplamento / Multi Acople / Multi-Coupling



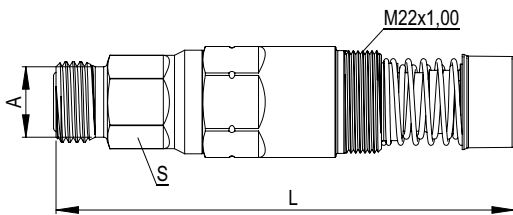
Parte Fixa / Parte Fija / Fixed Half

Tamanho Tamaño Size mm (in)	Código Código Part Number	Nº de Engates Nº de Acoples Nº of Couplers	A4 Rosca Rosca Thread	A5 Rosca Rosca Thread	A6 Rosca Rosca Thread	Norma da Rosca Norma de la Rosca Thread Standard	S3 mm (in)	S4 mm (in)	S5 mm (in)	Peso Peso Weight g (lb)	Estoque Stock Stock
3L: 9,5 (3/8")	117.280836.E	3/5	11/16"UN ORFS (ext.) 1x	13/16"UN ORFS (ext.) 1x	1"UN ORFS (ext.) 1x	SAE J1453	17,5 (11/16")	22,2 (7/8")	25,4 (1")	4,774 (10,52)	✓
2L: 14,3 (9/16")	117.280838.E	5/5	11/16"UN ORFS (ext.) 3x	13/16"UN ORFS (ext.) 1x	1"UN ORFS (ext.) 1x	SAE J1453	17,5 (11/16")	22,2 (7/8")	25,4 (1")	5,028 (11,08)	✓

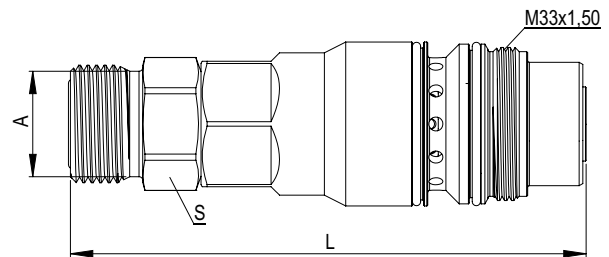
(int.) Rosca Interna / Rosca Interna / Internal Thread
(ext.) Rosca Externa / Rosca Externa / External Thread

✓ Disponível / Disponible / Available
🔍 Sob Consulta / Bajo Pedido / On Request

Modelo / Modelo / Model
01



Modelo / Modelo / Model
02



Engate Cartucho de Reposição / Acople Cartucho de Repuesto / Replacement Cartridge Coupler

Tamanho Tamaño Size mm (in)	Código Código Part Number	A Rosca Rosca Thread	Norma da Rosca Norma de la Rosca Thread Standard	Torque Torque Torque Nm	L mm (in)	S mm (in)	Peso Peso Weight g (lb)	Modelo Model Modelo	Estoque Stock Stock
9,5 (3/8")	117.183797.GC	11/16"UN ORFS (ext.)	SAE J1453	32 - 38	98,3 (3,87")	17,5 (11/16")	175 (0,39)	01	✓
14,3 (9/16")	117.280848.WD	13/16"UN ORFS (ext.)	SAE J1453	42 - 52	108,1 (4,25")	22,2 (7/8")	411 (0,91)	02	✓
	117.280849.WD	1"UN ORFS (ext.)	SAE J1453	58 - 70	110,55 (4,35")	25,4 (1")	416 (0,92)	02	✓

(int.) Rosca Interna / Rosca Interna / Internal Thread
(ext.) Rosca Externa / Rosca Externa / External Thread

✓ Disponível / Disponible / Available
🔍 Sob Consulta / Bajo Pedido / On Request